

Gymnasial lärlingsutbildning

Kungsmadskolans industritekniska program



Gymnasial Lärling med Anställning

GLA kommer från att Carl Bennet styrelseordförande i Getinge tillsammans med Olof Persson koncernchef på Volvo såg behovet av fler medarbetare med rätt kompetens. De ville skapa en modern och attraktiv utbildning för att öka intresset hos gymnasieelever att välja en yrkesutbildning. De utvecklade konceptet lärling med anställning tillsammans med Västsvenska handelskammaren och skolverket.

Pilotskolor 2017

När man startade arbetet tittade man på det tyska lärlingssystemet



Vad innebär GLA för skola/företag

- Från första dagen som lärling ska minst 50% av utbildningen ske på företag (APL)
- Av tiden på företaget får 4.6 timmar/dag räknas som utbildning
- Elev och företag skriver ett anställningsavtal (lokala avtalet)
- För årskurs 1-3 gäller 60, 70 och 85% lön av det lokala avtalet
- Statligt bidrag till företaget som varierar från år till år. Som mest kan 16.250kr/termin betalas ut (2022 betalades det ut ca 11.500kr)
- Till detta kan företaget få ytterligare ca 5.000kr/termin om det finns via skolverket utbildad handledare
- För GLA betalas ytterligare ca 2.500 kr/termin
- Skolan har rätt att behålla ca 2.500 kr/termin för utveckling av lärling på skolan



Så här gör vi

- Årskurs 1 inne på skolan förutom 2 veckor APL miljöpraktik under vårterminen.
- Lärling från v.41 i åk 2. Lärare besöker elev på företag var 3:e-4:e vecka.
- Åk 3 inne på skolan v.3-v.10 (Svetsarprövning 3:e part och Truck)



Karaktärsteori på skolan

- Svetsgrund 100 timmar
- Käl 1 MAG
- Käl 1 TIG
- Käl 2 15 timmar
- Stum 1 15 timmar åk2
- Människan i industrin 1 50 timmar
- Produktionskunskap 1 40 timmar
- Produktutveckling 1 35 timmar
- Industritekniska processer 1 40 timmar
- Tillverkningsunderlag 1 100 timmar
- CAD 1 50 timmar
- 1 timma lärlingstid varje vecka på skolan, för IW-teori.



Kvalitetssäkring av utbildningen till branschstandard

- Heta arbeten åk2 (alla)
- Traverskort åk2 (alla)
- Truckkort (motvikt och ledstaplare) åk3 (alla)
- Svetsarprövning (gymnasiearbete) åk3 (GY arbete, svets)
- Loggbok (vi skickar ut frågor varje eller varannan vecka)
- IW-diplom



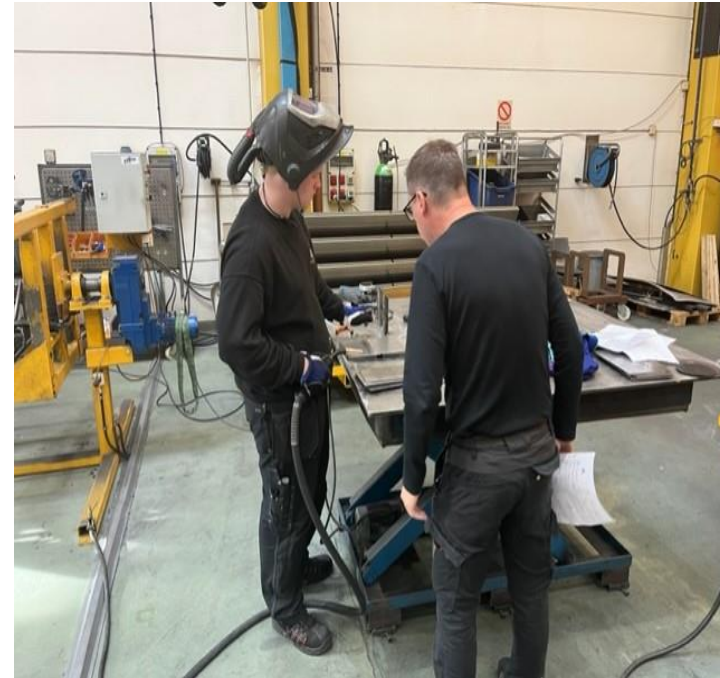
Detta krävs från skolan

- 35 timmar lärartid per elev, för anskaffning av plats, kontraktskrivning, kartläggning av arbetsplats (rätt kurs på rätt företag), bedömning av kurser, skapa kontaktnät, loggbok.
- Ett bra schema som funkar för att genomföra besöken på företagen.
- Utvecklingstid för att vidareutveckla lärlings uppdraget.
- Ett aktivt programråd
- Någon typ av förstelärartjänst på ett lärlings uppdrag/utvecklingsuppdrag för att hålla ihop lärlingsutbildningen på skolan!
- Erbjuder handledar-utbildning till företagen 2ggr per läsår
- En nätverksträff tillsammans med företagen per år

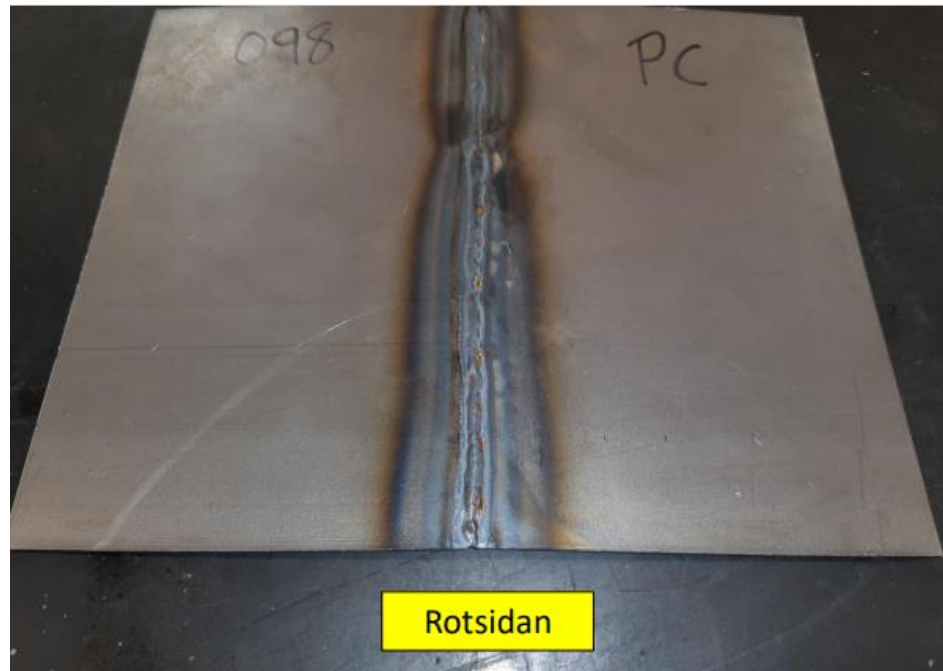
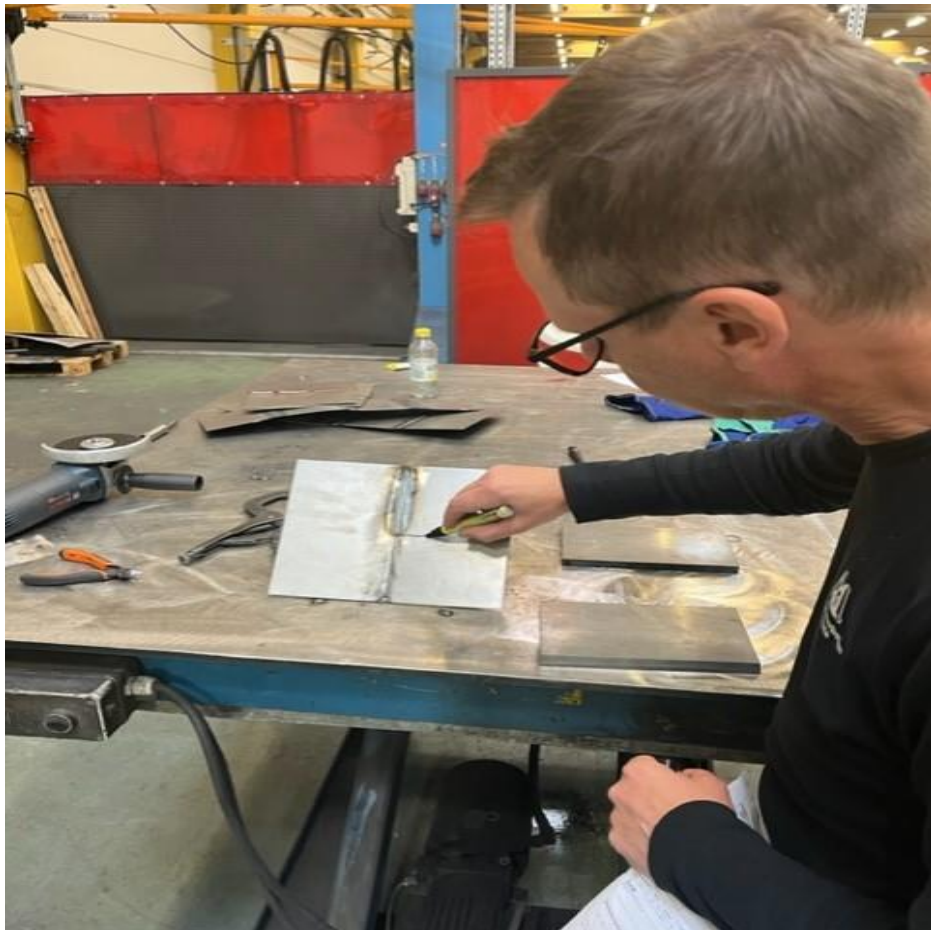


Så här gör vi besöken

- Provbitar till examineringarna har lärare med sig ut vid besök
- Eleven genomför Examineringarna (IW) ute på företaget efter pWPS.
- Alltid minst 3st som granskar EXAMINERINGEN



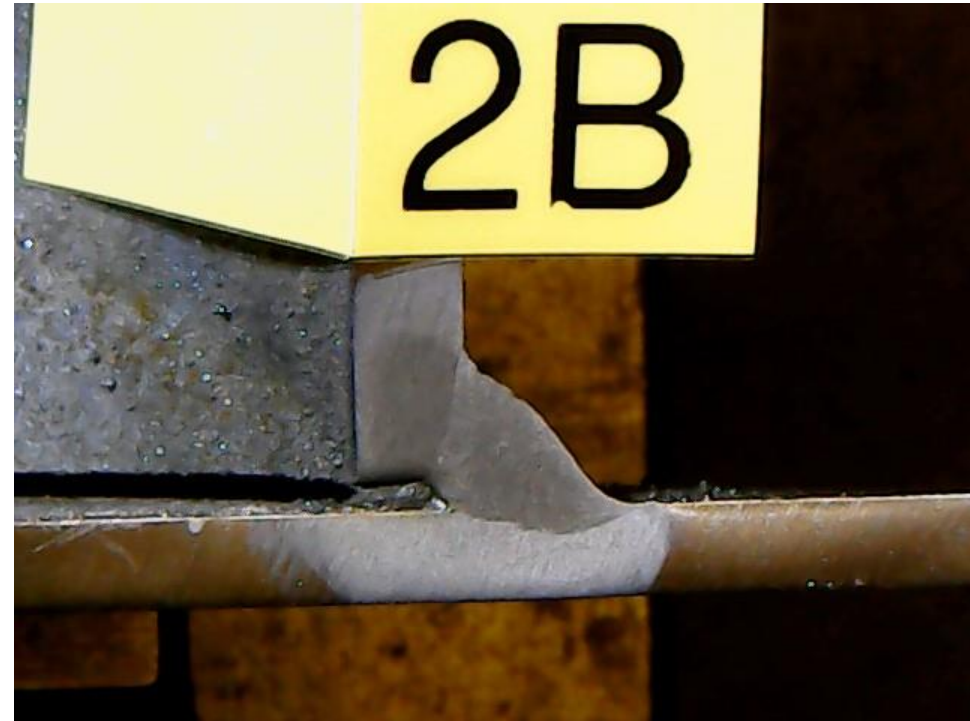
Visuell kontroll



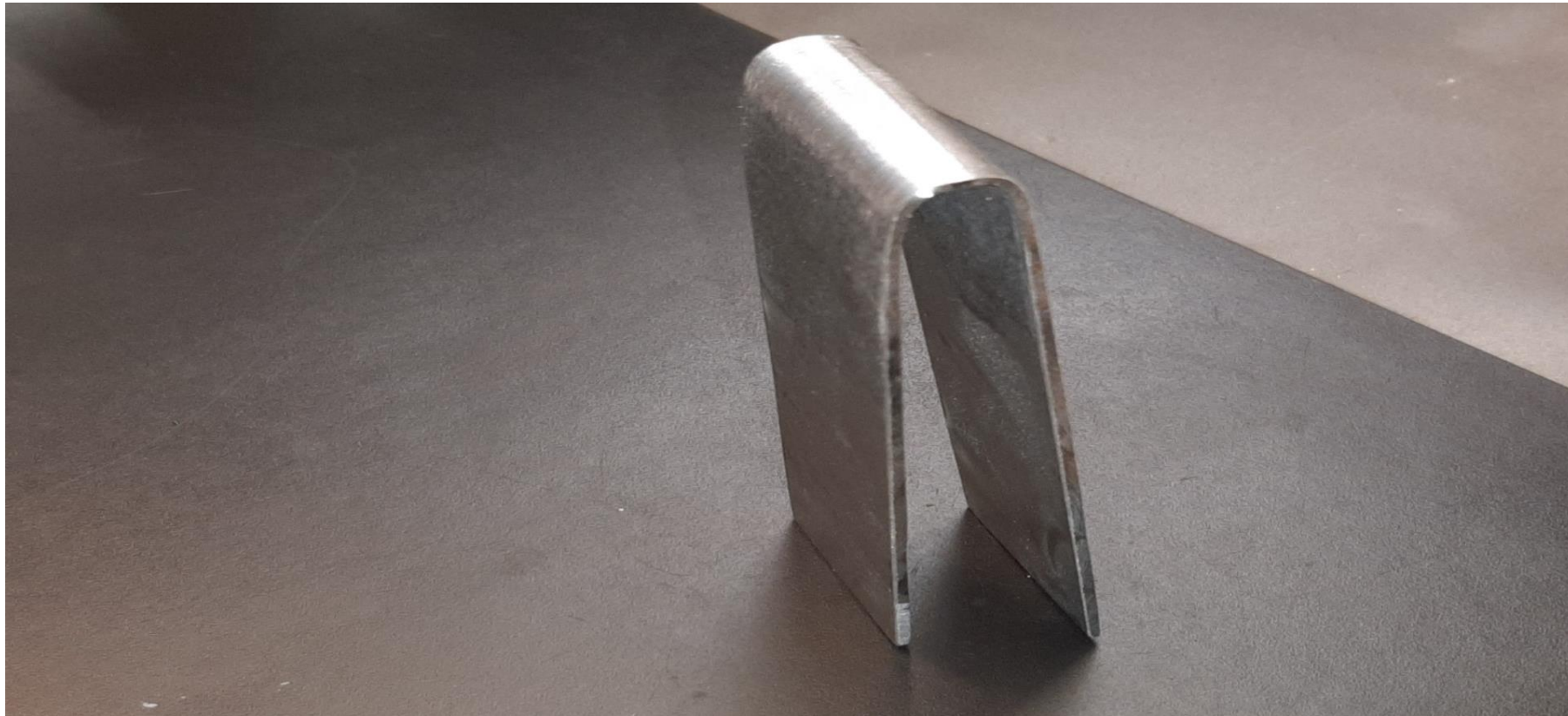
Makroprovning



Ej Godkända



Bockprovning



”Vad säger våra företag”

- Bra med lång tid för utbildning (det är lönt att lägga tid på eleverna) **generell**
- Det råder inte någon tvekan på att det är lättare att säkra framtida kompetens när man har fördelen att förbereda elever under 2 års tid och därför går rekryteringen smärtfritt när behovet av att anställa finns . Det är svårt att nyrekrytera och GLA ger oss stora fördelar. **Getinge**
- Svetsaren får en referens, som vi arbetsgivare väger tungt vid en anställningssituation. **Volvo**
- I och med att vi jobbat på ett bra och strukturerat sätt har AB Maskinarbeten fått en svetsare som redan nu trots sin ringa ålder ”slår” många av våra mest erfarna svetsare vilket borde vara ett kvitto på att detta har lyckats. Vinningen är också att eleverna har haft en brant uppåtgående utvecklingskurva där jag som handledare har kunnat utmana eleverna att hela tiden ta nästa steg. Sammanfattningsvis tycker vi att detta koncept APL ska fortsättas med för att det gynnar både AB Maskinarbeten och elever från Kungsmadskolan. **Maskinarbeten AB**



”Vad säger våra elever”

- Man får uppleva det "vuxna livet" samt samla erfarenheter.
- Man får chansen att lära sig hantera flertal olika maskiner/arbeten, även maskiner som man inte har på sin skola.
- Det är grymt att man kan tidigt skaffa goda referenser och göra ett bra intryck som sedan kan leda till anställning efter ens studier.
- Man blir ej skoltrött när man skiftar mellan skola och arbete.
- Vi kommer snabbt ut i arbetslivet och det blir enklare för oss att skaffa jobb.
- Vi får erfarenheter på företaget som inte går att lära ut i skolbänken.
- Min syn på lärlings möjligheten som vi har på kungsmad är att den är väldigt lärorik. Med hjälp av att vara lärling så får du göra det du egentligen skulle gjort på skolan, på företagen istället. Inte nog med nytt folk som man kan lära sig ifrån, så får man även en bra inblick i hur en redig produktion går till. Allt detta gör att man blir mer förberedd på arbete efter skolan istället för att det blir som en chock.
- Jag är väldigt nöjd över min utbildning och skulle kunna rekommendera den till vem som helst. Jag har fått träffa massor med människor som utökat mina kunskaper ännu mer än vad bara skolan kan.



Vad säger lärarna

- Roligt att vara ute på våra företag. Stort nätverk
- Mycket telefon
- Mindre undervisning, mer lära upp handledare
- Måste kunna "sälja in" ett annat engagemang
- APL i schemat kan innebära att man blir "inslängd" på mycket annat.
- Våga utmana företagen.



Fördelar skola

- Morot och Piska
- Motiverade elever
- Bra marknadsföring GLA
- Snabbare mognadsprocess
- Hög anställningsbarhet



Nackdelar och problem

- Svårt att lösa plats till elev som missköter sina studier
- Lärare är konstant tillgängliga för företagen
- Svårt att synka vissa kursmål med verkligheten
- Inget skyddsnät för elever som inte klarar APL
- EHT-team behöver kunna ta bollar på studs
- Resor ger tidsförluster för lärare när vi besöker företag
- Lågkonjunktur



Frågor

