



ArcTig
Dynamic wire
Cycle Tig

TOMAS SJÖSTEDT

Axson

ARCTIG

Positioner

PA/PC

Material

CrNI

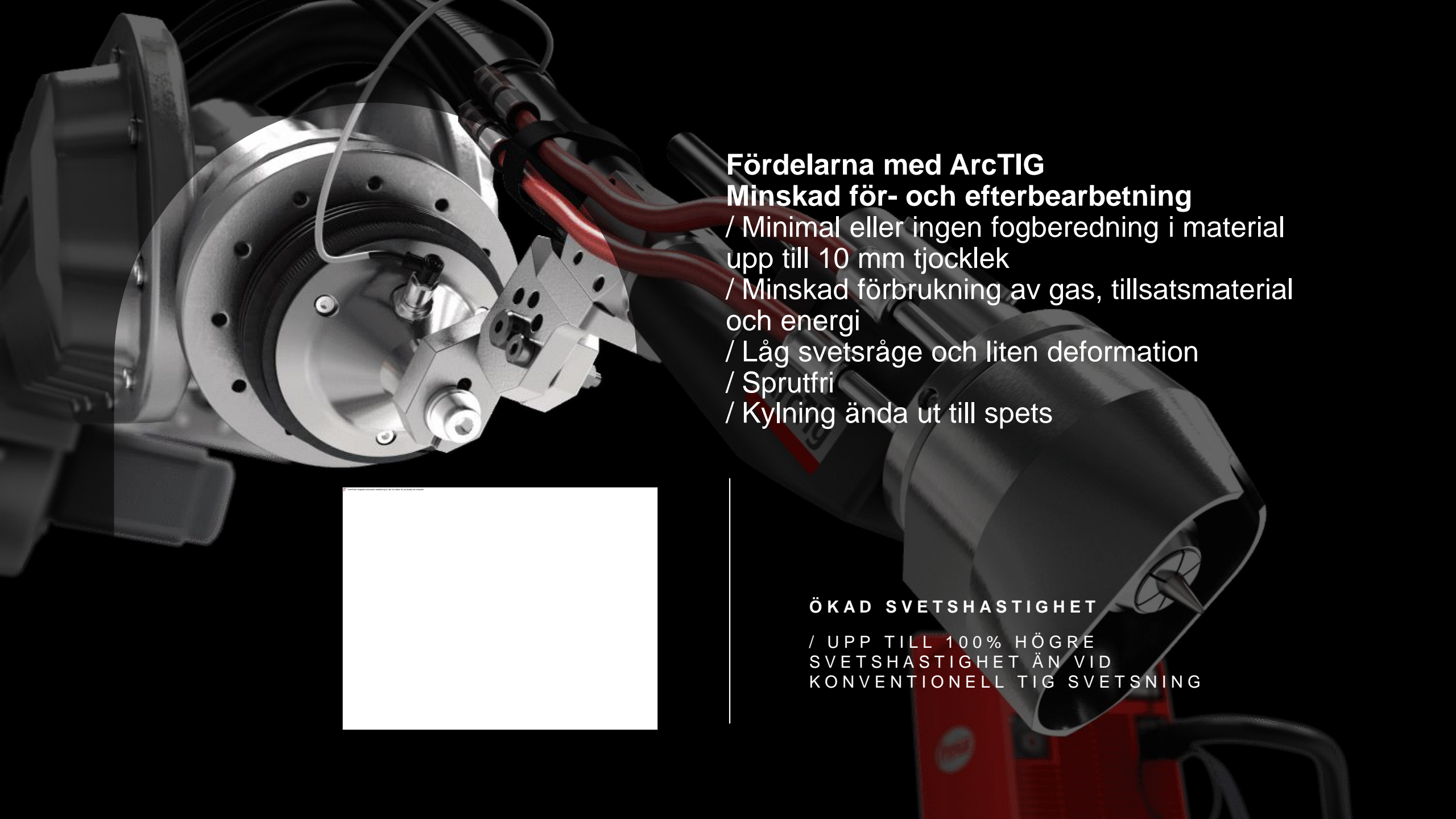
NiBas

Stål

Titan

(Super) duplex

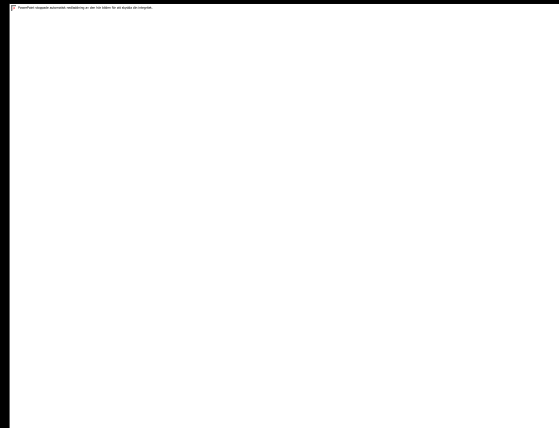




Fördelarna med ArcTIG

Minskad för- och efterbearbetning

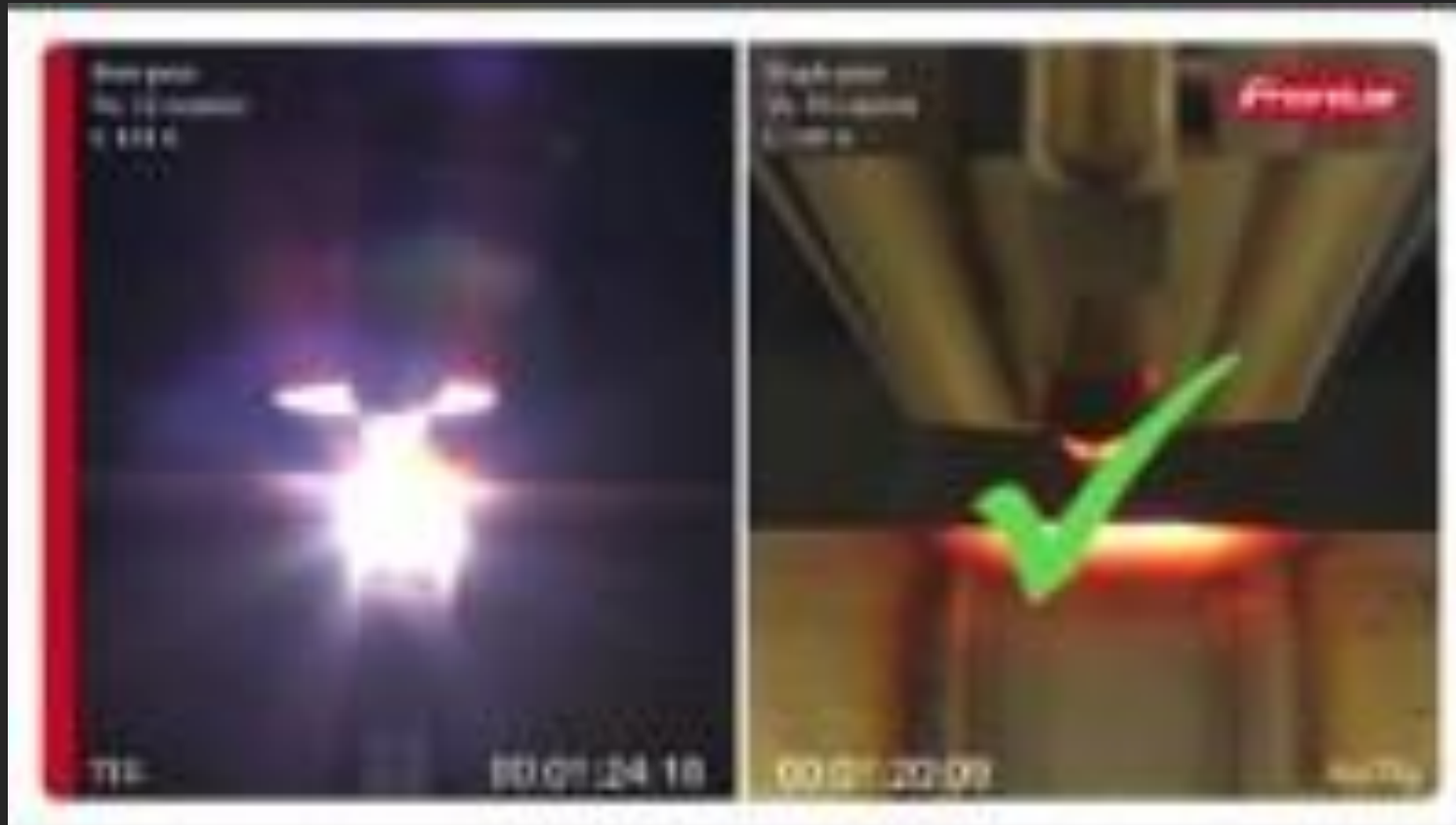
- / Minimal eller ingen fogberedning i material upp till 10 mm tjocklek
- / Minskad förbrukning av gas, tillsatsmaterial och energi
- / Låg svetsråge och liten deformation
- / Sprutfri
- / Kylning ända ut till spets



ÖKAD SVETSHASTIGHET

- / UPP TILL 100% HÖGRE SVETSHASTIGHET ÄN VID KONVENTIONELL TIG SVETSNING

Tig VS ArcTig



Dynamic Wire TIG



FÖRDELAR MED DYNAMIC WIRE TIG

/EN PARAMETER

/HÖG KVALITET

/SYNERGISK

/KOMPENSERAR 30%

DynamicWire





CycleTig

Maximal kontroll över smältbadet
Med cycletig har du maximal kontroll
över ljusbågen och därmed även över
inmatningen av värme.

De korta svetsintervallerna ger dig
enkel och säker kontroll över
smältbadet. Det gör att du även kan
svetsa riktigt tunna material utan
problem.

Fördelar med cyceltig

/Maximal kontroll över
smältan

/Låg värmeförlust

/Bara en HF tändning



CycleTig

Building a water
tap column

IWave 230i AC/DC | CycleTig





Tack för mig!